

Figura 1: Mapas das porcentagens de areia, silte e argila obtidos por quadratura de Gauss-Hermite (A-B) e por simulação:200 (D-F).

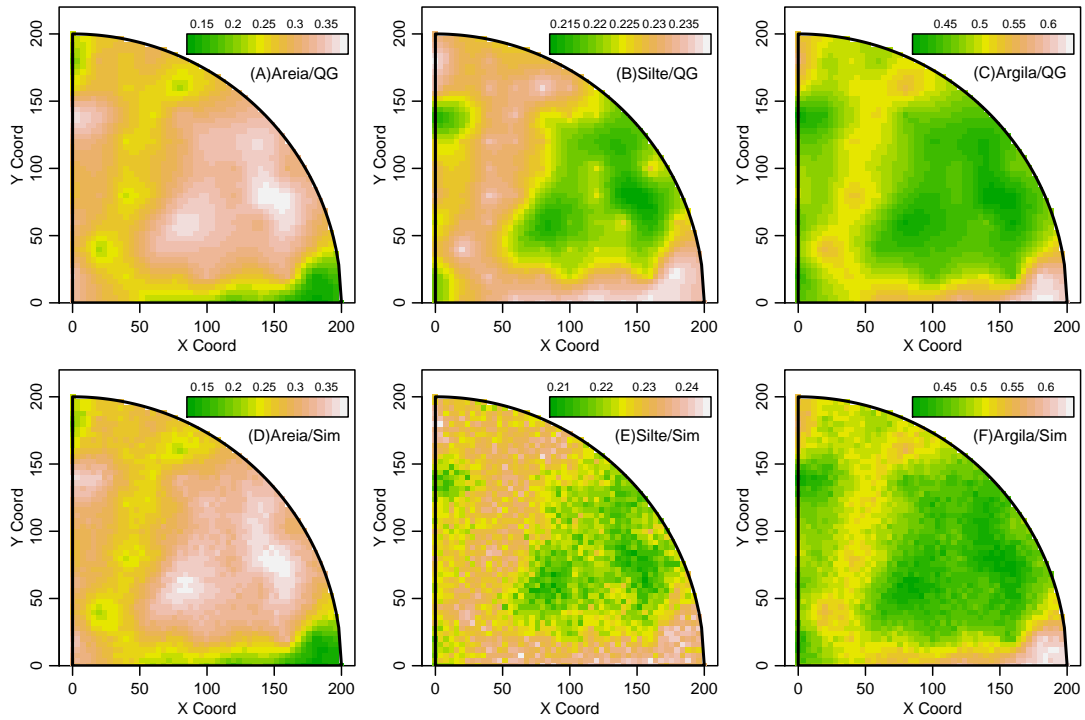


Figura 2: Mapas das porcentagens de areia, silte e argila obtidos por quadratura de Gauss-Hermite (A-B) e por simulação:500 (D-F).

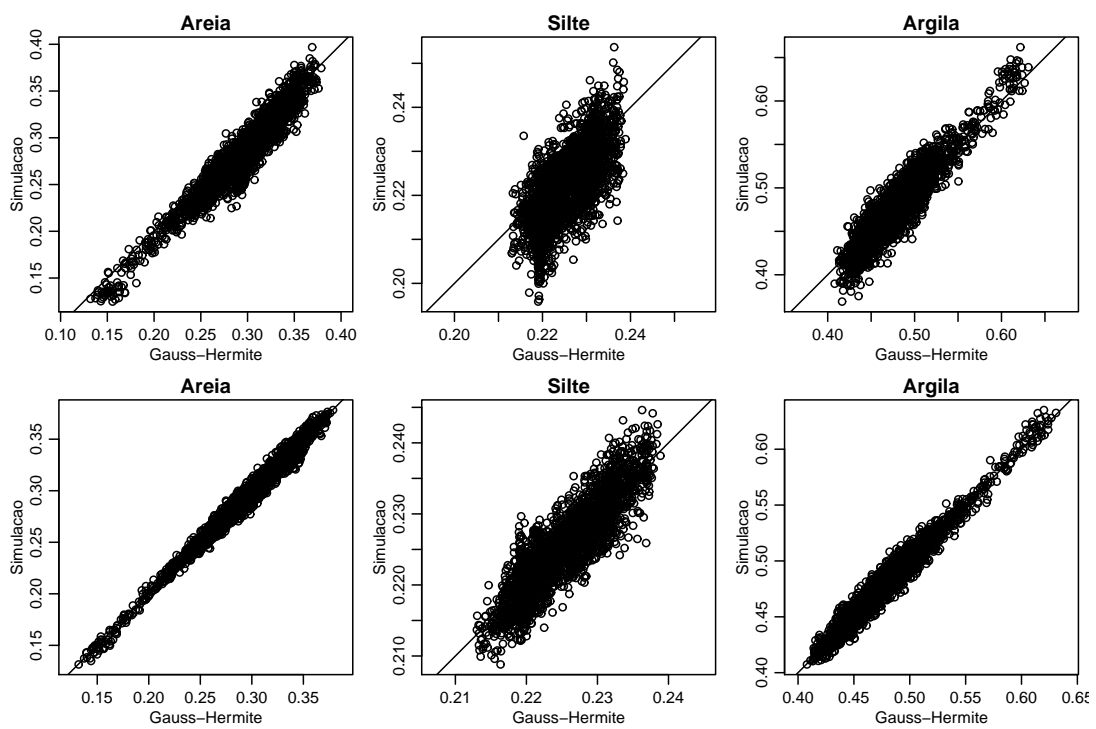


Figura 3: Porcentagens de areia, silte e argila obtidos por quadratura de Gauss-Hermite versus simulação (200 e 500).